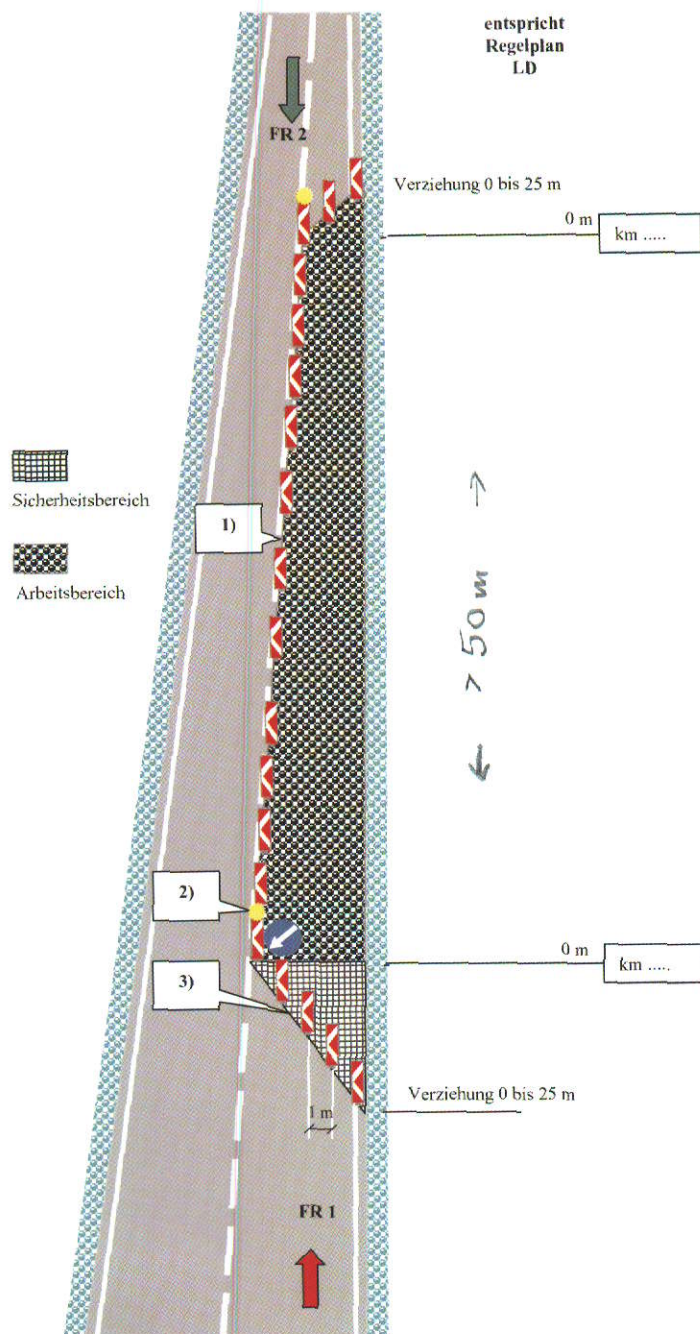


g) Detaildarstellung einer Einengung



- 1) Längssicherung durch Leitbaken im Freiland mindestens alle 30 m und im Ortsgebiet mindestens alle 12 m; die ersten 5 Leitkegel jeweils im halben Abstand.
- 2) Bei Dunkelheit bzw. schlechter Sicht Absicherung durch Einzelleuchten auf dem 1. Leitkegel der Längssicherung.
- 3) Einengung durch mindestens 3 Leitbaken