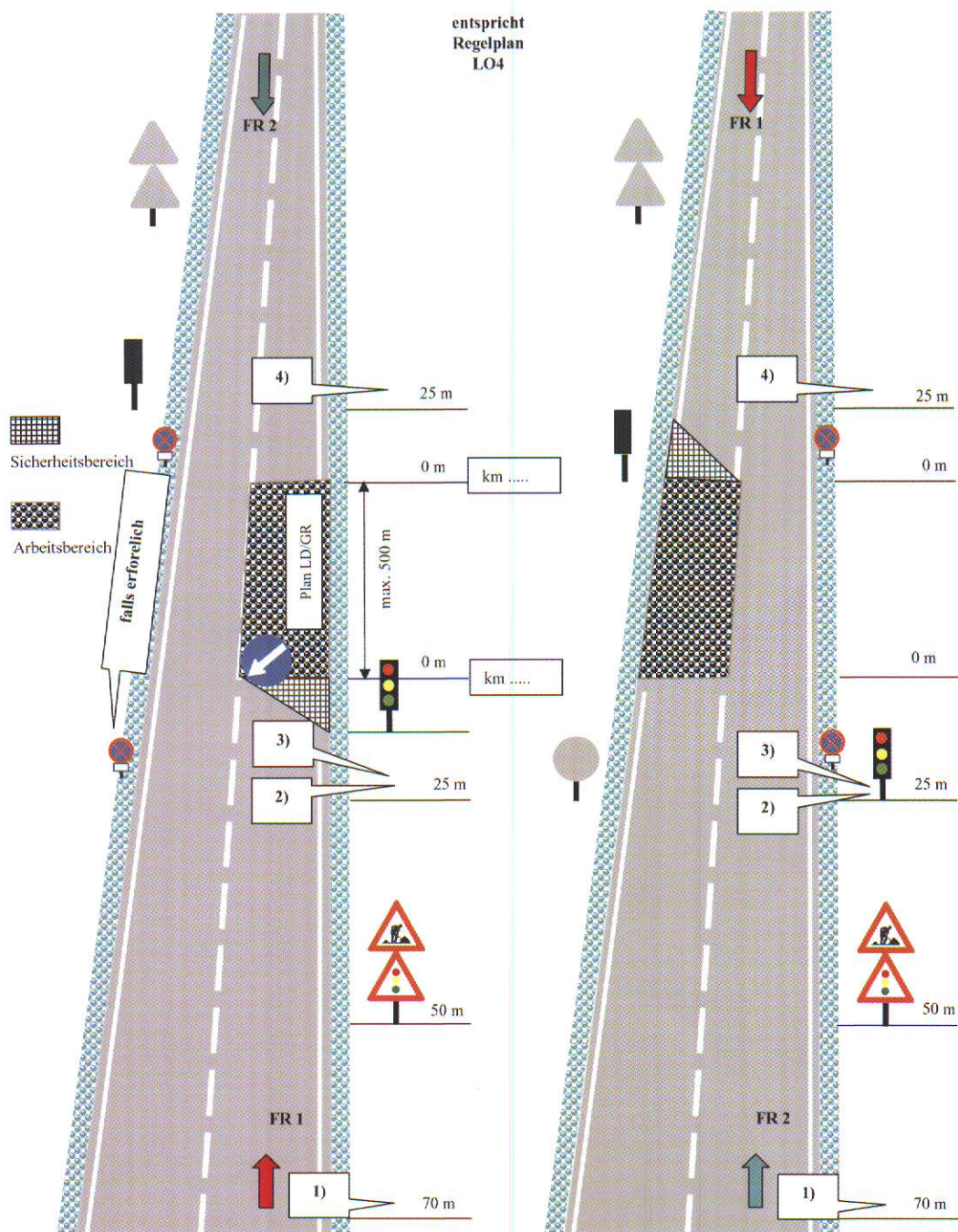


q) Sperre eines Fahrstreifens – Regelung mittels VLSA



- 1) $\textcircled{50}$ wenn die erlaubte Höchstgeschwindigkeit vor der Baustelle > 60 km/h
- 2) $\textcircled{30}$ wenn Schotterfahrbahn, Splittfahrbahn, Bauarbeiter auf der Fahrbahn, Niveauunterschiede von mehr als 3 cm sowie Restfahrstreifenbreite $< 3,00$ m und $> 2,75$ m.
- 3) Hinweistafel „Markierung ungültig“ falls erforderlich.
- 4) $\textcircled{}$ gemäß der tatsächlich verordneten Höchstgeschwindigkeit